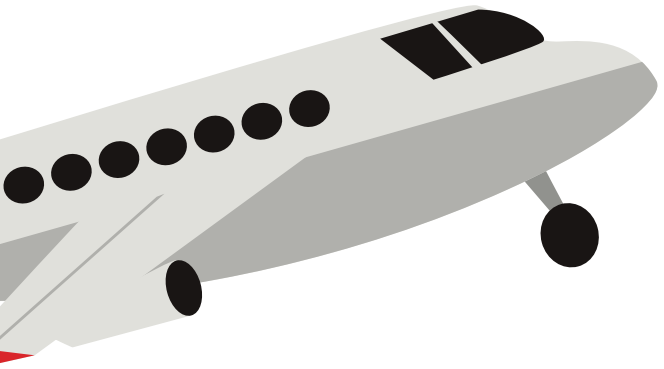




# CẨM NANG DU HỌC SINH TRAO ĐỔI ĐÀI LOAN

Tổng hợp các lưu ý quan trọng về chuẩn bị hành lý, thủ tục và văn hóa



# Mục lục



Trước khi khởi hành (Giấy tờ & Thủ tục)

Hành lý & Vật dụng thiết yếu

Kết nối & Công nghệ (Sim/App)

Giao thông & Phương thức thanh toán

Văn hóa ẩm thực & Lưu ý luật pháp

Giải đáp thắc mắc (Q&A)

# Trước khi khởi hành (Giấy tờ & Thủ tục)

## 1. Arrival Card (SGAC):

- Khai báo trực tuyến qua website của Cơ quan Di trú Đài Loan.
- Thời hạn: Trong vòng 2 ngày trước khi nhập cảnh (tính cả ngày bay).

## 2. Giấy tờ học tập và Xuất nhập cảnh: (Nên in ra bản giấy dự phòng)

- Hộ chiếu: Còn hạn > 6 tháng (ưu tiên bản có chip).
- Visa hoặc E-visa
- Vé máy bay khứ hồi + Thông tin nơi ở.
- Thư mời nhập học/trao đổi (LoA).



## Trước khi khởi hành (Giấy tờ & Thủ tục)

### 3. Tiền mặt và Quy định:

- VN: Không mang quá 5.000 USD (hoặc 15 triệu VNĐ) khi xuất cảnh nếu không khai báo.
- Đài Loan: Khai báo nếu mang **trên 5.000 USD**.

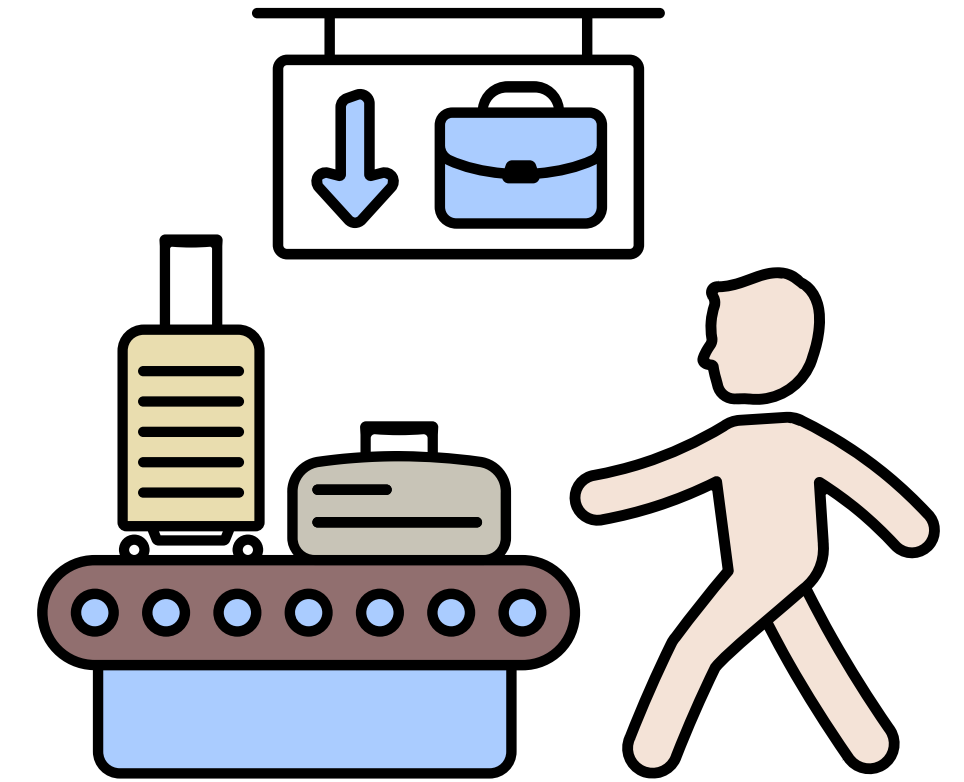
**Mẹo đổi tiền:** Đổi NTD (TWD) tại VN trước. Tránh đổi tại Orchard (tỷ giá thấp).



## ◆ Hành lý

### Hành lý xách tay:

- Chất lỏng: < 100 ml/lọ, tổng < 1 lít.
- Không đem vật sắc nhọn.
- Sạc dự phòng, pin Lithium,.. cần để trong hành lý xách tay



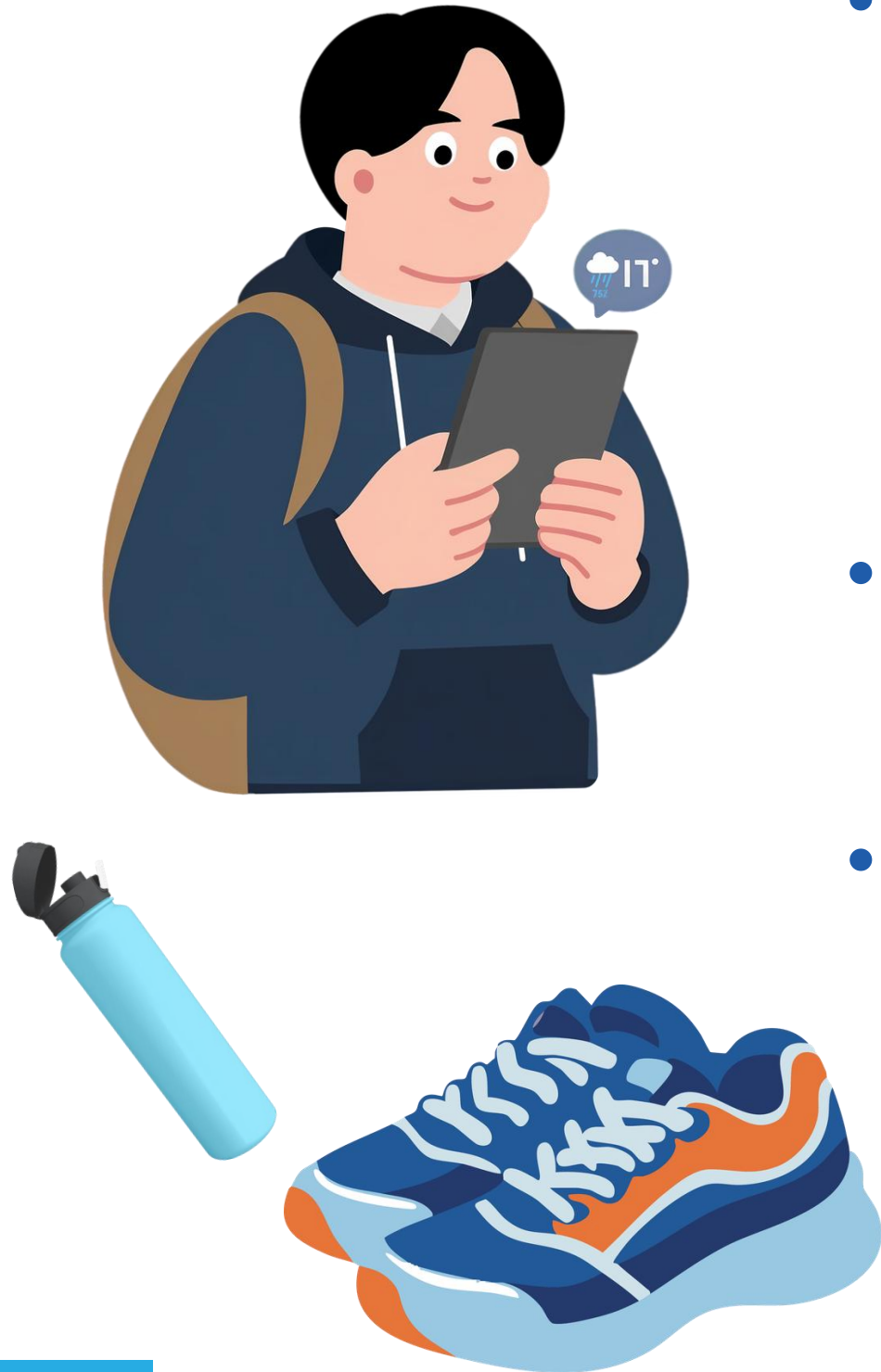
### ĐỒ **TUYỆT ĐỐI CẤM**:

- Sản phẩm có chứa thịt động vật cả tươi sống hay đã qua chế biến

**Cảnh báo:** Khi qua hải quan Đài Loan, bị phát hiện có mang sản phẩm chứa thịt cá trong hành lý xách tay và ký gửi đều sẽ **bị phạt tiền** rất nặng.

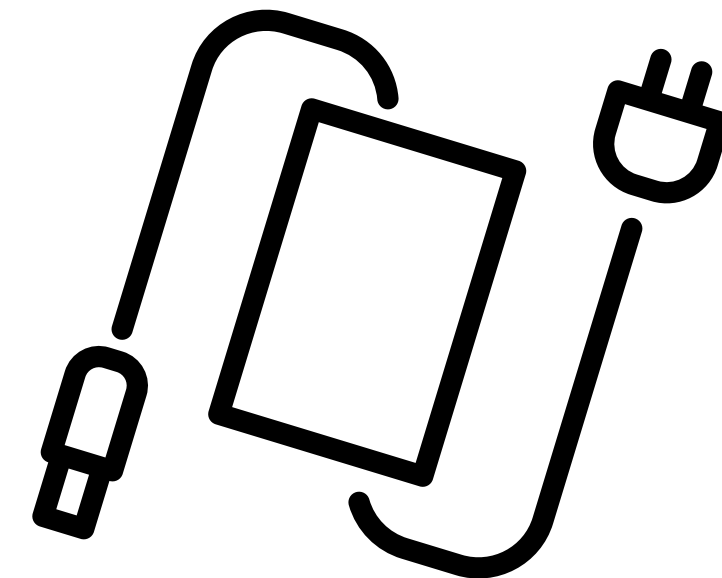
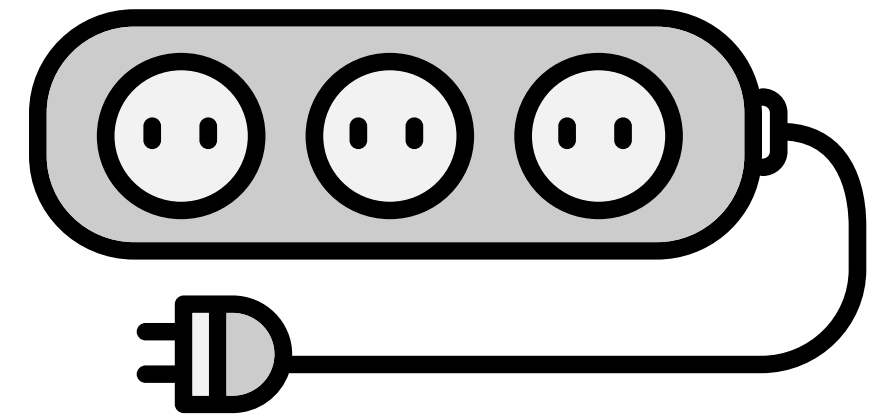
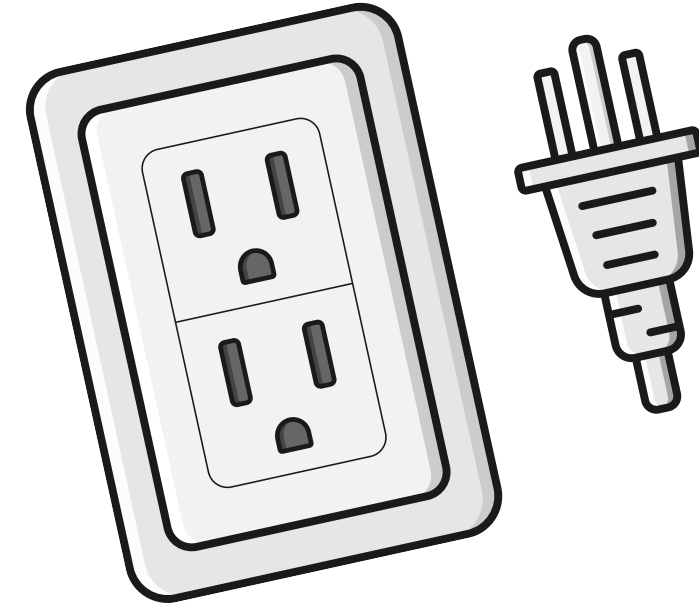
## ❖ Vật dụng thiết yếu

- **Trang phục:** Trang phục lịch sự, thoải mái nên xem trước thời tiết tại điểm đến để chuẩn bị đồ phù hợp. Đài Loan có 4 mùa rõ rệt có mùa đông lạnh và mùa hè nóng mưa nhiều
- **Giày dép:** Ưu tiên **giày thể thao** êm chân (đi bộ và đứng trên phương tiện công cộng rất nhiều).
- **Bình nước cá nhân:** Trong khuôn viên trường sẽ có một số cây lấy nước, nên nếu có thể thì nên mang để tiết kiệm.



## ◆ Vật dụng thiết yếu

- **Ổ cắm điện:** Loại 2 chấu dẹp và loại 3 chấu (2 chân phẳng, một chân tròn).
- Đừng quên mang theo **cục chuyển (adapter)** và các sản phẩm dùng điện áp 110V
- **Nguồn điện:** Đài Loan sử dụng điện áp 110V, nên mang theo sản phẩm điện tử phù hợp




## ❖ Vật dụng thiết yếu

- **Thuốc:** Thuốc cá nhân cơ bản (cảm, tiêu hóa, dị ứng, Urgo). Do sẽ cần đơn thuốc khi mua thuốc đặc trị. Nếu mang thuốc kê đơn, hãy giữ nguyên bao bì và mang theo đơn thuốc của bác sĩ (bằng tiếng Anh) để tránh rắc rối.
- **Đồ dùng khác:** Ô (dù), quạt cầm tay, ví đựng tiền xu,...

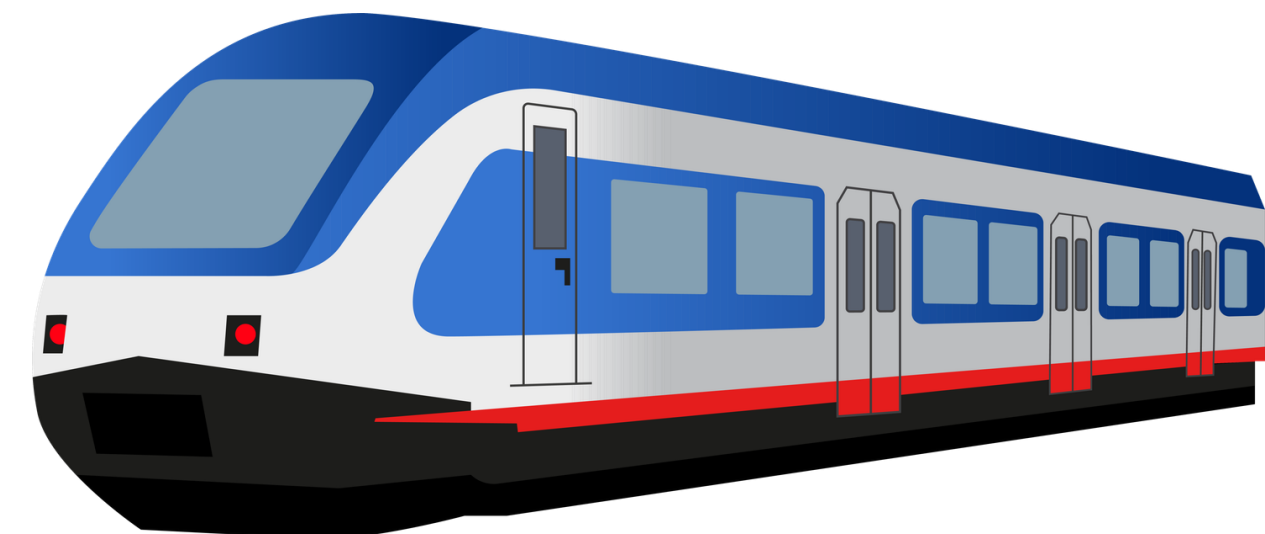


## ◆ Kết nối & ứng dụng

<p>Internet &amp; Liên lạc</p>	<p>Các App "<b>Phải có</b>" trên điện thoại </p>
<p><b>Sim/eSIM:</b></p> <ul style="list-style-type: none"><li>• Nên mua eSIM/Sim vật lý online trước khi bay hoặc mua tại sân bay.</li><li>• Nên mua eSIM/Sim vật lý có thể kết nối mạng để thuận tiện xem Map,...</li></ul>	<ul style="list-style-type: none"><li>• <b>Di chuyển:</b> Google Maps hoặc Go! Taipei Metro, Kaohsiung iBus,..</li><li>• <b>Gọi xe và Đồ ăn:</b> Uber</li></ul>

## ◆ Giao thông & thanh toán

- Thẻ IC đa năng (Easycard, iPass): Sử dụng thanh toán trực tiếp MRT, xe Bus, Tàu hoả TRA và đăng ký thuê xe đạp Youbike, hay thanh toán trong cửa hàng tiện lợi
- Thẻ Visa/Mastercard: Thanh toán qua ứng dụng thuê xe máy, xe đạp hay mua vé tàu cao tốc THSR và tàu hoả đường dài
- Tiền mặt





# Giao thông & thanh toán



## Quy tắc thép:

• **Cấm** ăn uống kể cả nước lọc tại ga khi bước qua cổng soát vé và trên tàu.

- Xếp hàng theo các đường kẻ trên nền tại khu vực chờ.
- Đợi người trên tàu xuống hết mới bước vào
- Tránh ghế ưu tiên nếu không phải đối tượng ưu tiên (người già, người khuyết tật, phụ nữ mang thai, người có trẻ nhỏ)
- Thang cuốn: Đứng bên trái, nhường đường bên phải.
- Văn hoá xếp hàng được coi trọng

**An toàn:** Thắt dây an toàn cho tất cả các ghế khi ngồi taxi/Uber.

