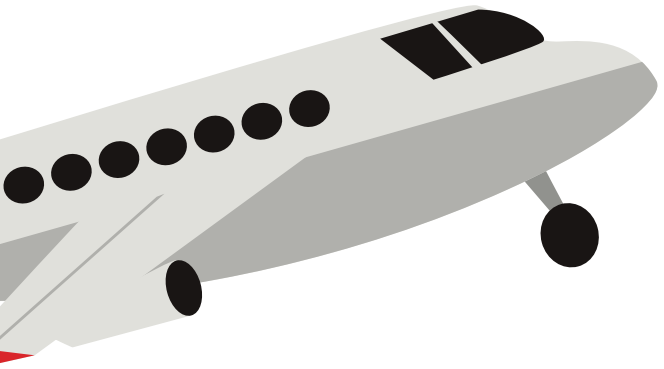




CẨM NANG DU HỌC SINH TRAO ĐỔI HÀN QUỐC

Tổng hợp các lưu ý quan trọng về chuẩn bị hành lý, thủ tục
và văn hóa



Mục lục



Trước khi khởi hành (Giấy tờ & Thủ tục)

Hành lý & Vật dụng thiết yếu

Kết nối & Công nghệ (Sim/App)

Giao thông & Phương thức thanh toán

Giải đáp thắc mắc (Q&A)

Trước khi khởi hành (Giấy tờ & Thủ tục)

1. Arrival Card

- Khai báo trực tuyến qua website : <https://bom.so/LsqXSq>
- Nếu chưa khai báo trực tuyến, biểu mẫu có thể được phát trên máy bay
- **2. Giấy tờ học tập và Xuất nhập cảnh: (Nên in ra bản giấy dự phòng)**
- Hộ chiếu: Còn hạn > 6 tháng (ưu tiên bản có chip).
- Visa hoặc E-visa.
- Vé máy bay khứ hồi (phải có vé về) + Thông tin nơi ở.
- Thư mời nhập học/trao đổi (LoA).
- Quyết định cử đi (dịch sang tiếng anh).

❖ Trước khi khởi hành (Giấy tờ & Thủ tục)



3. Tiền mặt và Quy định:

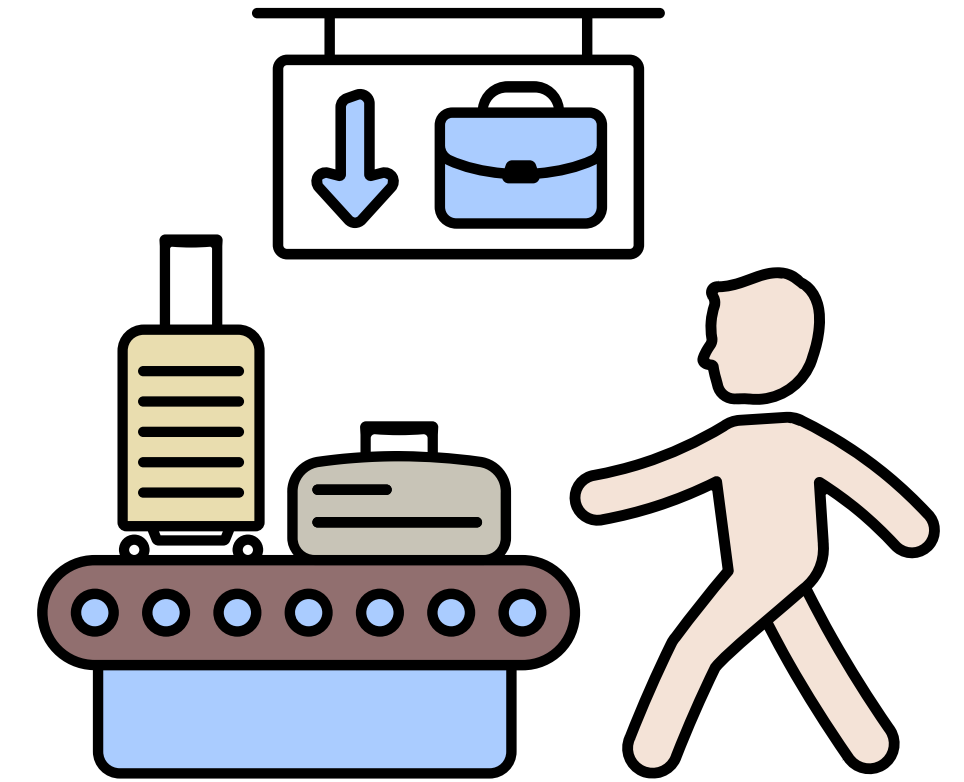
- VN: Không mang quá 5.000 USD (hoặc 15 triệu VNĐ) khi xuất cảnh nếu không khai báo.
- Hàn Quốc : Bạn được phép mang tối đa **10.000 USD** (hoặc tương đương) tiền mặt khi nhập cảnh và xuất cảnh Hàn Quốc mà không cần khai báo hải quan.
- Nếu mang nhiều hơn, bạn bắt buộc phải làm thủ tục khai báo.

Mẹo đổi tiền: Đổi **Uôn (KRW)** tại VN trước.

◆ Hành lý

Hành lý xách tay:

- Chất lỏng: < 100 ml/lọ, tổng < 1 lít.
- Không đem vật sắc nhọn.
- Sạc dự phòng, pin Lithium,.. cần để trong hành lý xách tay

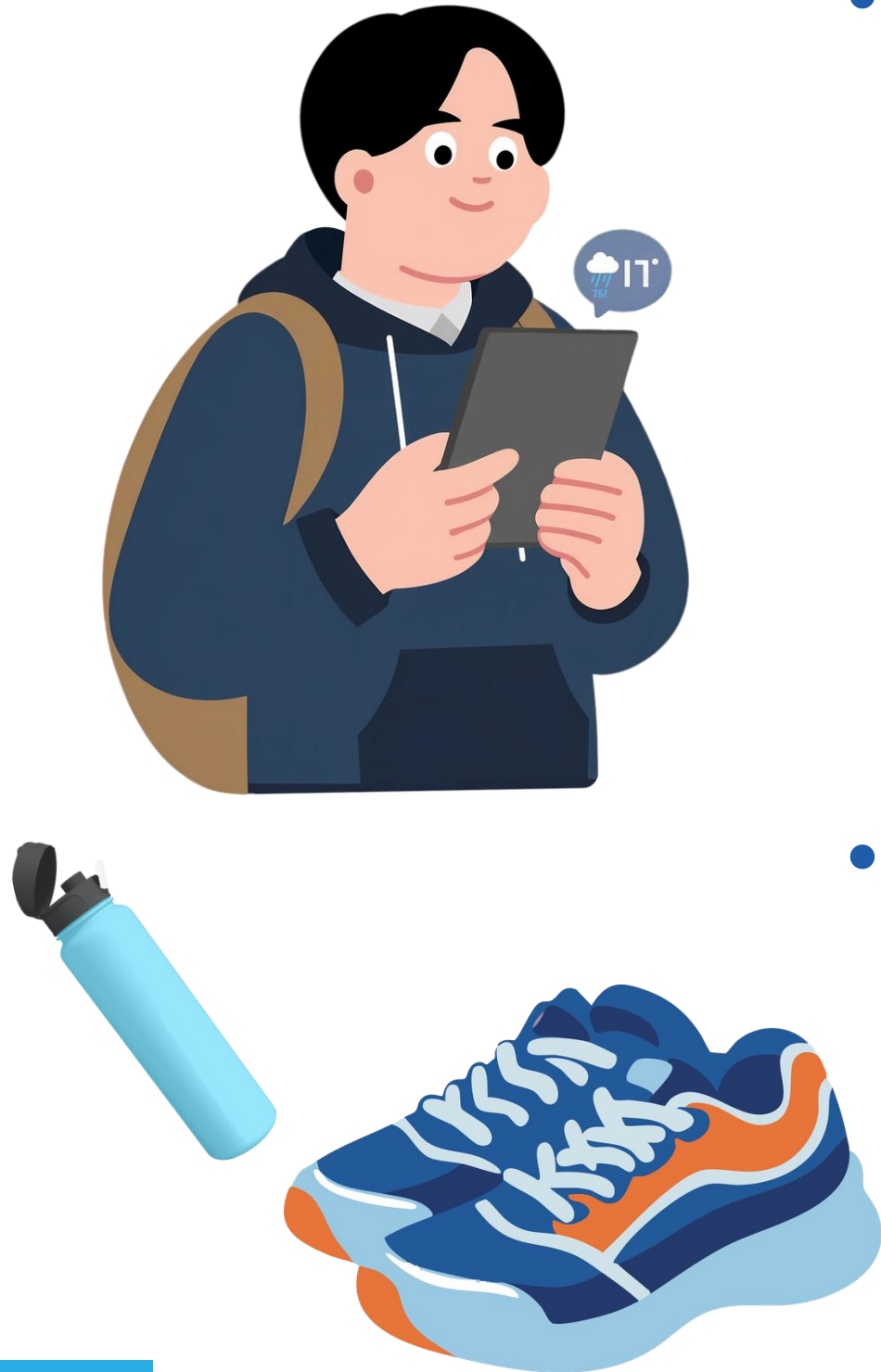


LƯU Ý:

- Kiểm dịch động thực vật: Tất cả các loài động, thực vật và các sản phẩm từ động thực vật nhập khẩu vào Hàn Quốc đều phải kiểm dịch ở sân bay, cảng vào thời điểm đến.

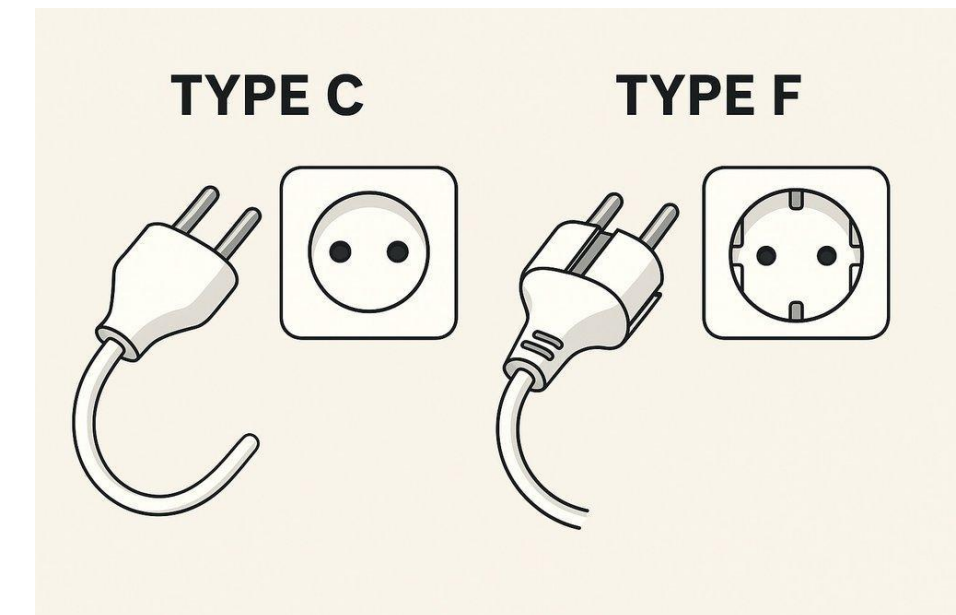
❖ Vật dụng thiết yếu

- **Trang phục:** Hàn Quốc có 4 mùa rõ rệt, mùa xuân và mùa thu khá ngắn, mùa hè nóng và ẩm ướt, mùa đông thì lạnh, khô, tuyết rơi khá nhiều. Nên cần chuẩn bị trang phục phù hợp với thời điểm trao đổi. Ưu tiên trang phục lịch sự, gọn gàng và phù hợp với môi trường học tập.
- **Giày dép:** Mang giày thể thao hoặc giày đế thấp để thuận tiện di chuyển nhiều.



◆ Vật dụng thiết yếu

- **Ổ cắm điện:**
Điện áp: 220V
Tần số: 60Hz
Loại ổ cắm: Type C và Type F
Kiểu chân cắm: Hai chân tròn song song.
- Đừng quên mang theo **cục chuyển (adapter)**
- **Nguồn điện:** Hàn Quốc sử dụng điện áp 220V, nên mang theo sản phẩm điện tử phù hợp



❖ Vật dụng thiết yếu

- **Thuốc:** Thuốc cá nhân cơ bản (cảm, tiêu hóa, dị ứng, Urgo). Do sẽ cần đơn thuốc khi mua thuốc đặc trị. Nếu mang thuốc kê đơn, hãy giữ nguyên bao bì và mang theo đơn thuốc của bác sĩ (bằng tiếng Anh) để tránh rắc rối.
- **Đồ dùng khác:** Ô (dù), quạt cầm tay, ví đựng tiền xu,...



◆ Kết nối & ứng dụng

Internet & Liên lạc

Các App "**Phải có**"
trên điện thoại

Sim/eSIM:

- Nên mua eSIM/Sim vật lý online trước khi bay hoặc mua tại sân bay.
- Nên mua eSIM/Sim vật lý có thể kết nối mạng để thuận tiện xem Map,...
- Các nhà mạng phổ biến tại Hàn Quốc: SK Telecom, KT, LG U+.

- **Di chuyển:** Naver Map
KakaoMap Kakao Metro
- **Gọi xe và Đồ ăn:** Kakao T,
KakaoTalk

◆ Giao thông & thanh toán


Giao thông & Thanh toán

- ◆ **Thẻ T-money/Cashbee:** Thanh toán tàu điện ngầm, xe buýt, taxi và mua sắm tại cửa hàng tiện lợi trên toàn Hàn Quốc.
- ◆ **Tra cứu giao thông:** Naver Map, KakaoMap hoặc sơ đồ Metro Seoul: [Seoul Metro Cyber Station](#)
- ◆ **Thẻ Visa/Mastercard:** Thanh toán mua sắm, đặt vé tàu cao tốc KTX và các dịch vụ trực tuyến.
- ◆ **Tiền mặt (KRW):** Nên chuẩn bị một ít để nạp T-money, mua sắm nhỏ lẻ hoặc sử dụng trong trường hợp cần thiết.



Giao thông & thanh toán



-  **Quy tắc và Văn hóa giao thông công cộng**
- ◆ **Không nói chuyện quá lớn** trên tàu điện ngầm, xe buýt hoặc nơi công cộng.
- ◆ **Xếp hàng theo vạch chờ**, nhường đường cho hành khách xuống trước khi lên tàu.
- ◆ **Ưu tiên ghế ưu tiên** cho người cao tuổi, phụ nữ mang thai, người khuyết tật và người đi cùng trẻ nhỏ.
- ◆ **Thang cuốn**: Đứng một bên để nhường lối cho người có nhu cầu di chuyển nhanh hơn.
- ◆ **Văn hóa xếp hàng** được coi trọng trong mọi hoạt động công cộng.
- ◆ **Giữ điện thoại ở chế độ rung hoặc im lặng** khi sử dụng phương tiện công cộng.
- ◆ **An toàn**: Luôn thắt dây an toàn khi đi taxi hoặc ô tô

