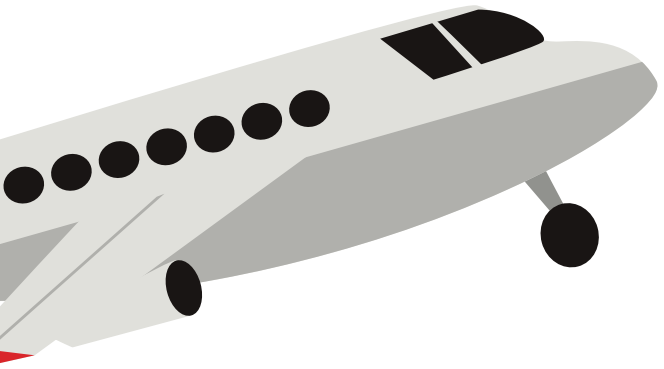




CẨM NANG DU HỌC SINH TRAO ĐỔI THÁI LAN

Tổng hợp các lưu ý quan trọng về chuẩn bị hành lý, thủ tục và văn hóa



Mục lục

Trước khi khởi hành (Giấy tờ & Thủ tục)

Hành lý & Vật dụng thiết yếu

Kết nối & Công nghệ (Sim/App)

Giao thông & Phương thức thanh toán

Giải đáp thắc mắc (Q&A)



❖ Trước khi khởi hành (Giấy tờ & Thủ tục)

1. Arrival Card (TDAC):

- Khai báo trực tuyến qua tờ khai nhập cảnh điện tử qua website <https://www.ivisa.com/thailand/ppc-lp/dac?lpid=l-apply-now-131> (TDAC - Thailand Digital Arrival Card)
- Thời hạn: Khai báo trực tuyến trong vòng **3 ngày (72 giờ)** trước thời điểm nhập cảnh.

2. Giấy tờ học tập và Xuất nhập cảnh: (Nên in ra bản giấy dự phòng)

- Hộ chiếu: Còn hạn > 6 tháng (ưu tiên bản có chip).
- Visa hoặc E-visa.
- Vé máy bay khứ hồi (phải có vé về) + Thông tin nơi ở.
- Thư mời nhập học/trao đổi (LoA).
- Quyết định cử đi (dịch sang tiếng anh).



Trước khi khởi hành (Giấy tờ & Thủ tục)



3. Tiền mặt và Quy định:

- VN: Không mang quá 5.000 USD (hoặc 15 triệu VNĐ) khi xuất cảnh nếu không khai báo.
 - Thái lan: Khai báo nếu mang **trên 50.000 Baht**
- Mẹo đổi tiền:** Đổi Baht tại VN trước. Tránh đổi tại Orchard (tỷ giá thấp).



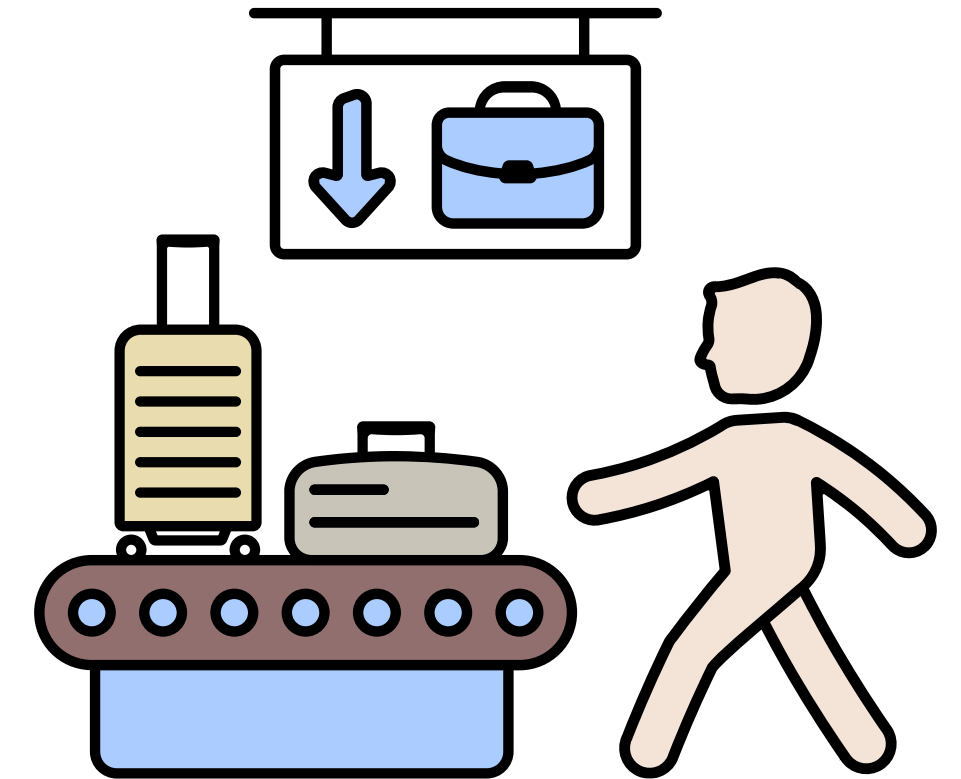
◆ Hành lý

Hành lý xách tay:

- Chất lỏng: < 100 ml/lọ, tổng < 1 lít.
- Không đem vật sắc nhọn.
- Sạc dự phòng, pin Lithium,.. cần để trong hành lý xách tay

ĐỒ **TUYỆT ĐỐI CẤM:**

- Cấm mang tất cả các loại thịt tươi sống, thịt chưa qua chế biến hoặc các sản phẩm từ thịt (thịt lợn, xúc xích, ruốc, Lạp xưởng...) và trái cây tươi.





Vật dụng thiết yếu

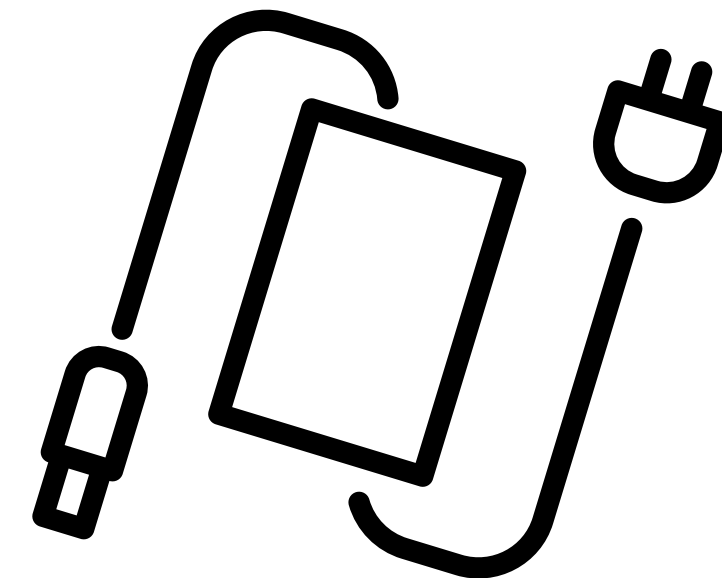
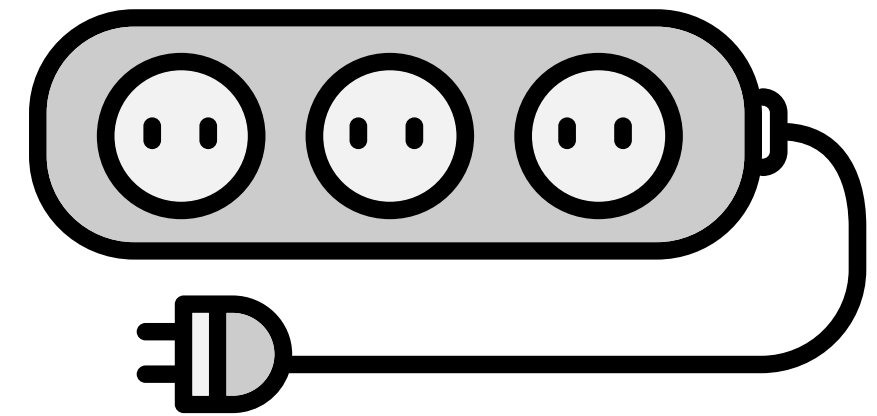
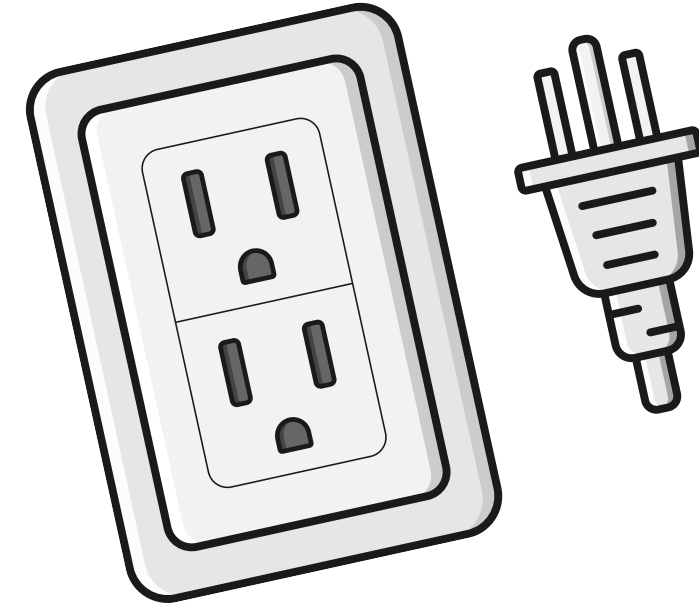


- **Trang phục:** Trang phục lịch sự, thoải mái nên xem trước thời tiết tại điểm đến để chuẩn bị đồ phù hợp. Ưu tiên trang phục thoáng mát do thời tiết có thể khá oi bức
- **Giày dép:** Ưu tiên **giày thể thao** êm chân (đi bộ và đứng trên phương tiện công cộng rất nhiều).
- **Bình nước cá nhân:** Trong khuôn viên trường sẽ có một số cây lấy nước, nên nếu có thể thì nên mang để tiết kiệm.



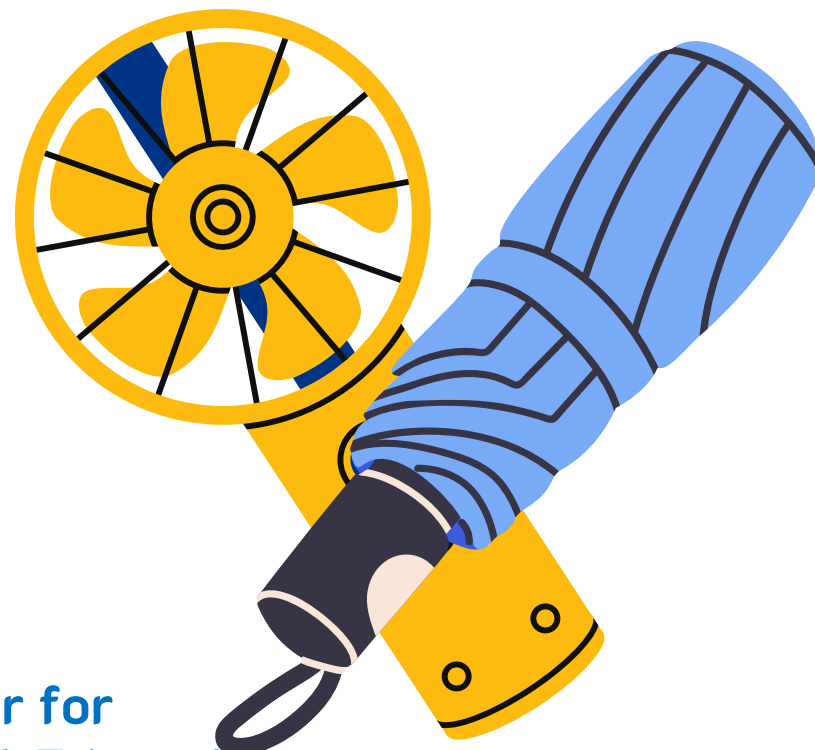
◆ Vật dụng thiết yếu

- **Ổ cắm điện:** Loại 2 chấu dẹp và loại 3 chấu (2 chân phẳng, một chân tròn).
- Đừng quên mang theo **cục chuyển (adapter)** và các sản phẩm dùng điện áp 110V
- **Nguồn điện:** Thái lan sử dụng điện áp 220V, nên mang theo sản phẩm điện tử phù hợp



◆ Vật dụng thiết yếu

- **Thuốc:** Thuốc cá nhân cơ bản (cảm, tiêu hóa, dị ứng, Urgo). Do sẽ cần đơn thuốc khi mua thuốc đặc trị. Nếu mang thuốc kê đơn, hãy giữ nguyên bao bì và mang theo đơn thuốc của bác sĩ (bằng tiếng Anh) để tránh rắc rối.
- **Đồ dùng khác:** Ô (dù), quạt cầm tay,...



◆ Kết nối & ứng dụng

<p>Internet & Liên lạc</p>	<p>Các App "Phải có" trên điện thoại</p>
<p>Sim/eSIM:</p> <ul style="list-style-type: none">• Nên mua eSIM/Sim vật lý online trước khi bay hoặc mua tại sân bay.• Nên mua eSIM/Sim vật lý có thể kết nối mạng để thuận tiện xem Map,...	<ul style="list-style-type: none">• Di chuyển: Google Maps, Bolt , ViaBus• Gọi xe và Đồ ăn: Line man, Grab



Giao thông & thanh toán



- **Giao thông:** Tàu điện trên cao (BTS Skytrain) và tàu điện ngầm (MRT Metro), xe bus, taxi
- **Thẻ Visa/Mastercard:** Thanh toán tại các trung tâm thương mại lớn, siêu thị và nhà hàng, khách sạn. Tại cửa hàng tiện lợi như 7-Eleven, bạn cần thanh toán tối thiểu 200 Baht
- Có thể quét mã QR (PromptPay) thanh toán tại hầu hết các trung tâm thương mại, cửa hàng tiện lợi và quán ăn tại Thái Lan bằng ứng dụng ngân hàng Việt Nam
- **Tiền mặt**



Giao thông & thanh toán



Quy tắc thép:

- **Cấm** ăn uống kể cả nước lọc tại ga khi bước qua cổng soát vé và trên tàu.
- Xếp hàng theo các đường kẻ trên nền tại khu vực chờ.
- Đợi người trên tàu xuống hết mới bước vào
- Tránh ghế ưu tiên nếu không phải đối tượng ưu tiên (người già, người khuyết tật, phụ nữ mang thai, người có trẻ nhỏ)
- Thang cuốn: Đứng bên trái, nhường đường bên phải.
- Văn hoá xếp hàng được coi trọng
- Tôn trọng văn hóa Hoàng gia và tín ngưỡng Phật giáo

An toàn: Thắt dây an toàn cho tất cả các ghế khi ngồi taxi.

